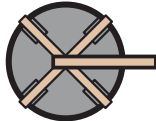
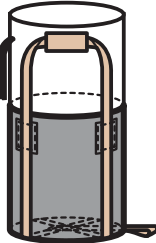


# 充填と脱水が同時にできるアイデアバッグ！ 水切りコンテナバッグ

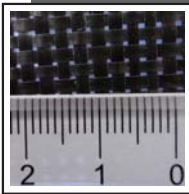
用途：洗浄後の製品の脱水、汚泥の脱水などあらゆる含水充填物の水分減量に！

目合い  
0.4mm

DOW シリーズ



M-1/05/02DOW



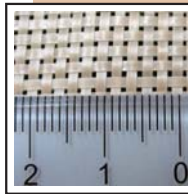
生地原寸

目合い0.4mmの追いかけ編みでスムーズに水分を分離！  
当社独自縫合で薄生地でも耐荷重1トンを実現！

凝集剤を使用したフロックの分離など  
浄水作業やし尿の脱水処理、建築土木現場での廃液処理に！

目合い  
0.6mm

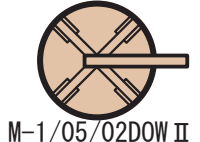
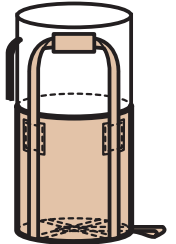
DOW II シリーズ



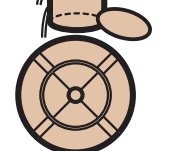
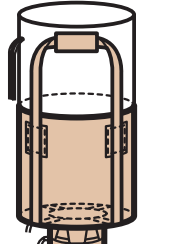
生地原寸

目合いを0.6mmに拡大！  
更に脱水の時間を短縮！  
目合いを広げても高度特殊縫合で耐荷重1トンを保持！

製造現場での製品の洗浄、油抜きなど、時間短縮が要求される脱水作業に！



M-1/05/02DOW II



M-001DOW II

商品名	水切りコンテナバッグ			
品番	M-1DOW/ II	M-05DOW/ II	M-02DOW/ II	M-001DOW/ II
容量 (m <sup>3</sup> )	1.0	0.5	0.2	1.0
耐荷重 (kg)	1,000	500	200	1,000
UV材 (%)	0.3			
サイズ (mm)	φ1100xH1080	φ900xH800	φ650xH650	φ1100xH1080x 排φ550
仕様	反転ベルト付			下部排出口付
素材	ポリプロピレン			
入数	10枚1梱包	20枚1梱包	20枚1梱包	10枚1梱包

ご使用上の注意

**使用前点検** 使用前に必ず各部の点検を行い安全を確認してください。  
**荷役作業** 吊り荷の下に絶対に入らないようにしてください。片吊りにならないよう均等に吊り上げてください。  
**重機作業** クレーンやフォークリフトなど重機で吊り上げる際は、偏荷重がかからないようにゆっくり操作してください。  
 また、フォークリフトでの使用はアタッチメントや保護材を使用し、吊り部を傷つけない様にしてください。  
**排出作業** 排出時は特に慎重かつ安全作業に留意してください。  
**内容物** 鋭利物や反応性化学物質等の投入は避けてください。重量は最大荷重の範囲内で使用してください。  
**保管** 直射日光や水分を避け、シートやパレットなどで保護してください。  
**再使用** 長期の屋外設置・保管は材質の劣化を招きますので避けてください。  
 ワンウェイバッグの為、再使用は禁止しております、再使用時の安全は保障できません。

**タニ工業株式会社**

本社 〒599-8241 大阪府堺市中区福田 903 番地  
TEL:072-235-0310 FAX:072-235-2229

**フリーダイヤル TEL:0120-35-0228 FAX:0120-35-7229**

東京営業所 〒142-0043 東京都品川区二葉 2-21-9-203  
TEL:03-6426-2325 FAX:03-6426-2533

**フリーダイヤル TEL:0120-893-071 FAX:0120-893-072**

見野山営業所 〒599-8243 大阪府堺市見野山 44 番地  
TEL:072-235-7835 FAX:072-235-7836

**フリーダイヤル TEL:0120-01-7835 FAX:0120-01-7836**

福岡営業所 〒838-0821 福岡県朝倉郡筑前町上高場 1802-2  
TEL:0946-24-6700 FAX:0946-24-6702

**フリーダイヤル TEL:0120-333-689 FAX:0120-888-400**

■本カタログの製品は予告なく変更する場合があります。



環流ドットコム

検索